

**REXONEYE**

REXONEYE

# **THE EYE WELLNESS SOLUTION**





**THE EYE  
WELLNESS  
SOLUTION**



# REXON-EYE THERAPY

Rexon-Eye® ist ein nicht-invasives Gerät, das auf der patentierten QMR® -Technologie basiert und die Ursache des Syndroms des trockenen Auges behandelt, wodurch langfristige Ergebnisse für alle Formen des trockenen Auges und alle Hauttypen erzielt werden.

Es funktioniert durch die Anwendung eines elektrischen Stroms mit niedriger Leistung und hoher Frequenz, der eine wichtige entzündungshemmende Wirkung hat und in der Lage ist, den Stoffwechsel und die natürliche Regeneration der Zellen anzuregen.

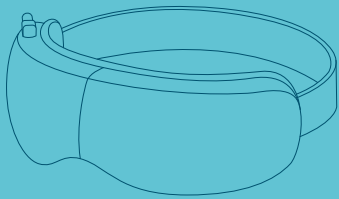
Die Behandlung ist für alle Arten des trockenen Auges (evaporativ, wässrig-defizitär und gemischt) geeignet, wie subjektive und objektive Messungen in veröffentlichten klinischen Studien belegen.<sup>4 5 6 7 8 9 10</sup>

## WIE FUNKTIONIERT ES?

Die Behandlung erfolgt über Kontaktelektroden, die in eine Maske eingebaut sind, die der Patient über den geschlossenen Augen trägt. Die Einrichtung des Geräts ist sehr einfach und intuitiv.

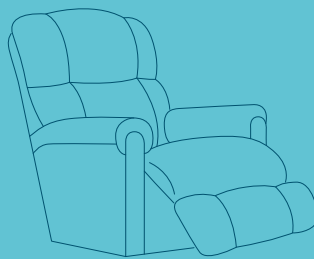
Der Bediener muss lediglich die Leistung und die Dauer der Behandlung durch Drehen eines Drehknopfs auswählen und diesen dann zur Bestätigung drücken.

## THERAPIEPROTOKOLL



**4**

**BEHANDLUNGSSITZUNGEN**



**20**

**JE 20 MINUTEN**



**1**

**WOCHENINTERVALL**



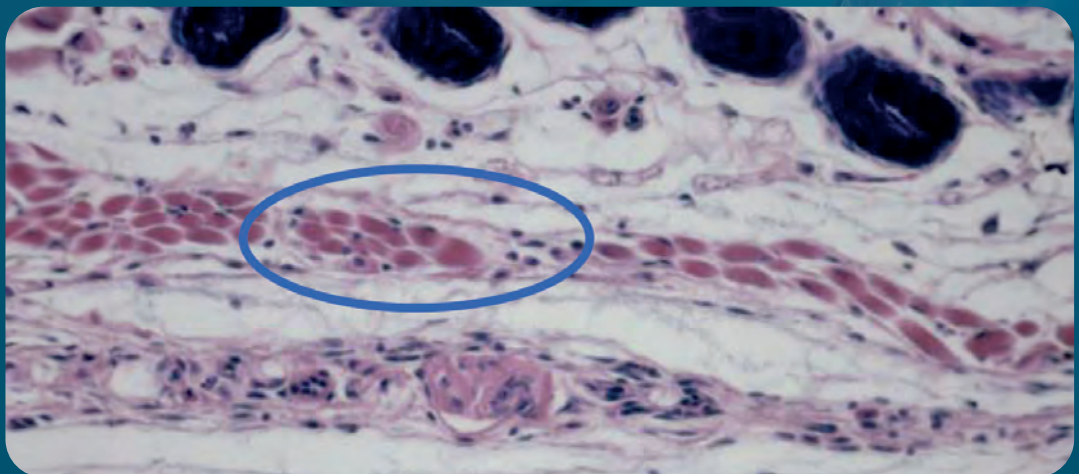
## EINZIGARTIGKEIT DER THERAPIE

- Alle Arten von Trockenen Augen:  
evaporativ, wässrig-defizitär  
und gemischt
- Regenerierende Wirkung dank  
der QMR<sup>®</sup>-Technologie<sup>3</sup>
- Angenehme und entspannende  
Behandlung für alle Hauttypen
- Entzündungshemmende Wirkung<sup>1</sup>
- Freihändige Sitzungen



# QMR®-TECHNOLOGIE

Das Funktionsprinzip von Rexion-Eye® basiert auf der Quantum Molecular Resonance (QMR®) - Technologie, die ein mildes Wechselstromsignal mit einer spezifischen Frequenzmischung (von 4 MHz bis 64 MHz) abgibt, das nachweislich die natürliche Regeneration der Zellen <sup>3</sup> stimuliert und darüber hinaus eine wichtige entzündungshemmende Wirkung hat. <sup>1</sup>



Wirkungen von hochfrequenten und niedrigintensiven Strömen: Biostimulation und Zellregeneration, Prof. C. Reggiani, Wissenschaftlicher

Studien zeigten, dass nach einer QMR®-Stimulationskur das parvozelluläre Infiltrat (schwarze Punkte) innerhalb der Muskelfasern auftrat. Dies ist ein Ergebnis des laufenden Regenerationsprozesses.

## DIE ENTZÜNDUNGSHEMMENDE WIRKUNG

Entzündung spielt eine Schlüsselrolle in dem sogenannten „Teufelskreis des trockenen Auges“. Entzündung führt zu einer Instabilität des Tränenfilms und zu Schäden an der Augenoberfläche. Je trockener die Augen werden, desto stärker nimmt die Entzündung zu. Diese verstärkte Entzündung verschlimmert die Trockenheit der Augen zusätzlich.

Die Raxon-Eye<sup>®</sup> - Therapie unterbricht diesen Zyklus durch ihre entzündungshemmende Wirkung. Die Technologie moduliert die Polarisierung der Makrophagen vom proinflammatorischen M1-Phänotyp zum antiinflammatorischen M2-Phänotyp. Makrophagen M2 reduzieren Entzündungen, indem sie entzündungsfördernde Zytokine herunterregulieren und entzündungshemmende Zytokine freisetzen.<sup>1</sup>

## NATÜRLICHE REGENERATIVE WIRKUNG

Die QMR<sup>®</sup> - Technologie sendet Energiequantenpakete aus, die in der Lage sind, die Ionenkonzentrationen in der intrazellulären/extrazellulären Matrix zu verändern (biochemischer Effekt), was zu signifikanten Veränderungen des Transmembranpotentials der Zielzellen führt.<sup>2</sup> Diese Veränderungen lösen Stoffwechselwege aus, die MSCs (mesenchymale Stromazellen) stimulieren. Anschließend differenzieren sich die MSCs zu den erforderlichen Zelltypen.

Aufgrund der Eigenschaften von Stammzellen besitzt das regenerierte biologische Gewebe

## BIOLOGISCHE SICHERHEIT

Die QMR<sup>®</sup> - Technologie hat sich als biologisch sicher erwiesen.

Strenge Studien zu Chromosomen, Apoptose und Proteinen haben ihre biologische Sicherheit bestätigt und gewährleisten, dass bei den Patienten keine Zellschädigung auftritt<sup>3</sup>.

# TECHNOLOGIEVERGLEICH FÜR DIE BEHANDLUNG DER AUGENOBERFLÄCHE

KLINISCHE ANWENDUNGEN	IPL	WARM COMPRESSES	PHOTOBIO-MODULATION	QMR®
Behandlung der Meibom-Drüse	●	●	●	●
Funktionsstörung bei trockenen Augen				●
Behandlung des gemischten trockenen Auges				●
Anwendung vor und nach Operationen (Katarakt, refraktive Chirurgie usw.)	●		●	●
Autoimmunbedingtes trockenes Auge (z. B. Sjögren-Syndrom, rheumatoide Arthritis)			●	●
Stimuliert die natürliche Zellregeneration				●
Förderung der Entzündungshemmung	●		●	●
Behandlung der zugrunde liegenden Ursache von DED				●
Lang anhaltende Symptomremission				●

## PATIENTENERFAHRUNG UND SICHERHEIT

Angenehm und entspannend, schmerzfreie Behandlung		●	●	●
Kein Risiko einer Lichtempfindlichkeit		●		●
Für alle Hauttypen und Phototypen geeignet		●	●	●
Bewährte biologische Sicherheit				●

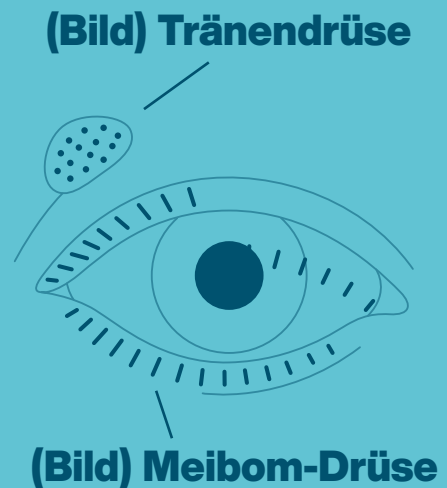
## TECHNOLOGIE & BETRIEBSEFFIZIENZ

Patentierter Technologie				●
Kein Gel oder zusätzliche Verbrauchsmaterialien erforderlich		●	●	●
Freihändige Sitzungen (kein Bediener während der Behandlung erforderlich)		●	●	●
Minimaler Wartungs- und Kalibrierungsaufwand		●		●
Einfacher Transport		●		●

## DIE ERSTE THERAPIE BEI HYPOSEKRETIVEM UND GEMISCHTEM TROCKENEM AUGE

Rexon-Eye® fördert die natürliche Regeneration des Tränenfilms, indem es auf alle drei Schichten einwirkt. Es stimuliert die Meibom-Drüsen und verbessert sowohl die Produktion als auch die Qualität des Meibums. Es wirkt auch auf die Tränendrüse und fördert die Produktion der wässrigen Schicht.

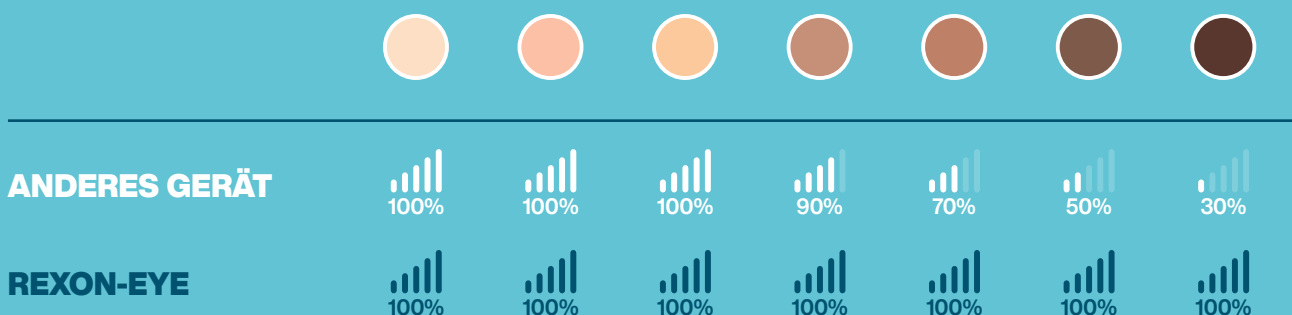
Dieser vielschichtige Ansatz macht Rexon-Eye® zu einer einzigartigen und umfassenden Lösung, nicht nur für evaporative, sondern auch für hyposekretive und gemischte Formen des trockenen Auges.



## FÜR ALLE HAUTTYPEN UND PHOTOTYPEN GEEIGNET

QMR® ist ein elektrisches Signal, kein lichtbasiertes. Das bedeutet, dass seine Wirksamkeit nicht von der Hautfarbe oder dem Hauttyp abhängt, sondern vielmehr von der Impedanz des Gewebes. Daher ist die Behandlung für alle Hauttypen sicher und wirksam und somit universell anwendbar, ohne die Einschränkungen, die üblicherweise mit licht- oder laserbasierten Technologien verbunden sind.

### WIRKSAME KRAFT AUF VERSCHIEDENEN HAUTTÖNEN





# THE EYE WELLNESS SOLUTION

CERTIFIED  
**REXONEYE**  
CENTER

# PATIENTENERFAHRUNG

## DER EYE WELLNESS-ANSATZ

Patienten mit trockenen Augen leiden oft nicht nur unter körperlichen Beschwerden, sondern auch unter emotionalem Stress, der durch anhaltende Symptome verursacht wird. Aus diesem Grund haben wir die Eye Wellness-Lösung entwickelt – um eine Behandlungserfahrung zu bieten, die sowohl die Augen als auch den Geist pflegt.

Der Raxon-Eye® Wellnessbereich verwandelt die Behandlung in einen Moment der Entspannung und verbindet die Therapie mit einer beruhigenden Umgebung. Dieses Konzept steigert den wahrgenommenen Wert der Behandlung und verbessert die Zufriedenheit und Loyalität der Patienten.

## ANGENEHM. ENTSPANNEND. SCHMERZFREI.

Raxon-Eye® ist eine nicht-invasive, schmerzfreie Therapie, die klinische Ergebnisse in einer ruhigen, stressfreien Umgebung liefert. Jede Sitzung ist ruhig, angenehm und wird oft durch Musik ergänzt – so entsteht ein Moment echter Entspannung für den Patienten.

## FREIHÄNDIGE SITZUNGEN

Die Raxon-Eye® - Therapie muss vom medizinischen Personal eingerichtet werden, das jedoch nicht während der gesamten Sitzung beim Patienten anwesend sein muss. Das Raxon-Eye® - Gerät ist mit einer Patienten-Ruhekontrolle ausgestattet, die dem Patienten ausgehändigt wird, um die Therapie bei Bedarf zu unterbrechen.

# REXON-EYE KOMPONENTEN



## Rexon-Eye® Mask

Rexon-Eye® Active Mask-Elektrode mit Kabel. Das Zubehörteil, das vom Patienten getragen wird, um die Therapie durchzuführen. Die Schnur auf der Rückseite kann reguliert werden.

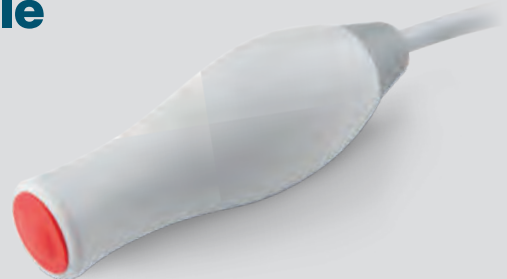
Code: **4002030R**

---

## Patienten-Ruhe-Kontrolle

Ermöglicht es Patienten, ihre Therapie bei Bedarf mühelos zu unterbrechen, und sorgt so für eine angenehme und stressfreie Erfahrung.

Code: **4002018R**

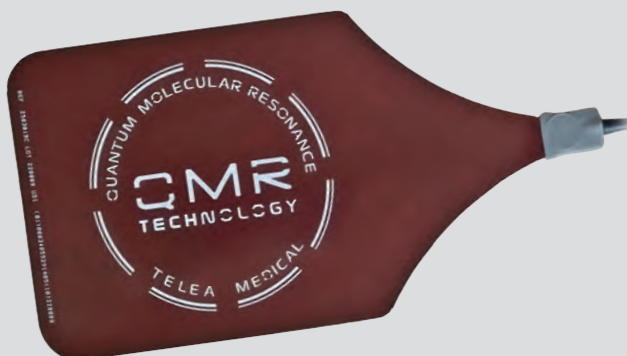


---

## Neutrale Platte

Sollte auf dem Sitz positioniert werden, um die Kontaktfläche mit dem Patienten zu maximieren und den monopolaren Stromkreis zu schließen.

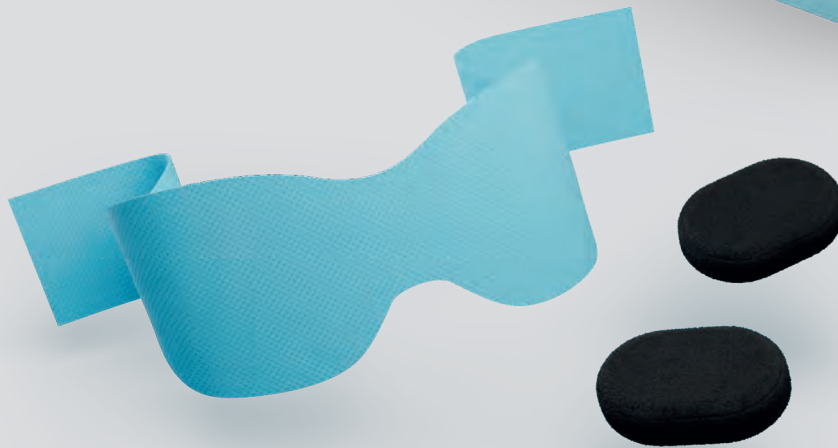
Code: **2503019CR**



## Hygiene und Sicherheit Grundlagen

Einweg-Tücher und personalisierte Therapie-Pads sorgen für Hygiene und optimale Leistung während der Therapie mit der Rexon-Eye®-Mask.

Code: **4002039R**



**6**  
**Einweg-  
Taschentücher**

Diese wasserfesten Einwegtücher sind für die Hygiene und Patientensicherheit unverzichtbar. Sie sorgen außerdem dafür, dass der elektrische Strom während der Therapie gleichmäßig über die gesamte Augenlidfläche verteilt wird.



**2**  
**Personalisierte  
Therapiepolster**

Die personalisierten Therapie-Pads bestehen aus hochwertigem leitfähigem Gewebe und sorgen für eine optimale Signalübertragung. Diese Pads sind für die Einmalverwendung durch einen einzelnen Patienten konzipiert und gewährleisten maximalen Komfort und maximale Wirksamkeit während der gesamten Therapiesitzung.

# REXON-EYE TRAGBARE LÖSUNGEN



## Intelligenter Klappwagen

Das REXON-EYE®-Gerät kann durch einen vielseitigen Wagen ergänzt werden, der sich für eine bequeme Nutzung und Aufbewahrung leicht umbauen lässt. Er ist für einen mühelosen Transport konzipiert und lässt sich leicht zusammenklappen.

Code: **4002037R**



## Premium Hartschalenkoffer

Ein robuster, stoßfester Koffer, der für hervorragenden Schutz entwickelt wurde. Dieser Hartschalenkoffer ist stoßfest und sorgt dafür, dass das REXON-EYE® - Gerät

Code: **2301103**



# REXON-EYE GERÄT



Rexon-Eye® ist die Lösung für die Augenpflege, der weltweit in über 60 Ländern vertraut wird.

Basierend auf der patentierten QMR®-Technologie bietet es einen einzigartigen, nicht-invasiven Ansatz zur Behandlung trockener Augen. Wissenschaftlich fundiert und von Fachleuten geschätzt, setzt es neue Maßstäbe in der Pflege der Augenoberfläche.

Code: **4001007**

## Technische Daten:

- Versorgungsspannung und -frequenz: 100–230 V, 50/60 Hz, Leistungsaufnahme 300 VA
- Maximale Ausgangsleistung: 20 W/200 Ω Zweikanal (Maskenelektrode)
- Ausgangsfrequenz: patentiertes Spektrum 4–64 MHz
- Gerät der Klasse IIa (Richtlinie 93/42/EWG)
- LCD-Display
- Gewicht: 9 kg
- Abmessungen: 41 x 17 x 40 cm

1. Paolucci et al., Antioxidants, 2023

2. Dal Maschio et al., BAM, 2009

3. Sella et al., PloS ONE, 2018

4. Pedrotti et al., Br. J. Ophthalmol., 2017

5. Ferrari et al., Cornea, 2019

6. Trivli et al., J. Of Optometry, 2022

7. Kavroulaki et al., Cureus 2023

8. Ballesteros-Sánchez et al., Ophthalmol Ther, 2023

9. Shemer et al., Cornea, 2023

10. Foo VHX et al., Front Med, 2023

11 Prof. C. Reggiani, 2005



Patented in UE,  
USA and other  
countries.



VERTEILT VON:

# ADBOS

MEDICAL SOLUTIONS

**ADBOS GmbH**  
Gildenweg 10  
2483 Ebreichsdorf



**+43 2236 399 100**



**info@adbos.at**



**www.adbos.at**



Fordern Sie unsere Sammlung von QMR<sup>®</sup>-Dokumentationen in der Ophthalmologie und klinischen Ergebnissen mit dem medizinischen Gerät Raxon-Eye<sup>®</sup> an.

Rev. 02/2025 Änderungen aufgrund der Produktweiterentwicklung sowie Irrtümer und Auslassungen vorbehalten.

